

### Aktuálny vývoj

Slovensko	Akt. (T)	T	T-1	T-2
<b>Reálny rast HDP</b>	<b>Q</b>	<b>Q</b>	<b>Q-1</b>	<b>Q-2</b>
HDP	1Q	3.7	3.6	4.6
Spotreba domácností	4Q	3.4	3.2	2.0
Spotreba vlády	4Q	3.8	1.6	0.7
Investície	4Q	9.0	-5.7	18.5
Export	4Q	4.7	5.6	7.6
Import	4Q	7.8	5.4	6.6
<b>Inflácia</b>	<b>M</b>	<b>M</b>	<b>M-1</b>	<b>M-2</b>
Spotrebiteľ. inflácia CPI	Apr	2.3	2.7	2.3
Harmoniz. inflácia HICP	Apr	2.4	2.7	2.3
Producentská inflácia PPI	Mar	4.4	4.0	3.3
<b>Trh práce</b>	<b>M,Q</b>	<b>M,Q</b>	<b>M,Q-1</b>	<b>M,Q-2</b>
Miera nezamestnanosti	Mar	5.7	5.8	5.9
Zmena zamestnanosti	4Q	1.9	1.4	1.2
Reálne mzdy v priemysle	Mar	3.4	5.4	5.6
<b>Priemysel</b>	<b>M</b>	<b>M</b>	<b>M-1</b>	<b>M-2</b>
Produkcja	Mar	7.3	5.6	7.2
Objednávky	Mar	9.6	10.8	23.5
<b>Stavebníctvo</b>	<b>M</b>	<b>M</b>	<b>M-1</b>	<b>M-2</b>
Produkcja	Mar	-1.7	1.7	-0.4
Rezidenčné ceny	1Q	7.0	7.6	4.0
<b>Maloobchod</b>	<b>M</b>	<b>M</b>	<b>M-1</b>	<b>M-2</b>
Reálny predaj	Mar	-2.0	0.1	4.5
Registrácia osobných áut	Apr	5.8	7.9	-2.1
<b>Ekonomický sentiment</b>	<b>M</b>	<b>M</b>	<b>M-1</b>	<b>M-2</b>
Celková dôvera	Apr	92.5	97.7	100.1
Úvery pre domácnosti	Mar	10.0	10.2	10.4
Úvery pre firmy	Mar	8.2	8.1	8.0
<b>Makrobilancie</b>	<b>M</b>	<b>M</b>	<b>M-1</b>	<b>M-2</b>
Saldo štátneho rozpočtu	Apr	-1 207	-1 166	-606
Bežný účet plat. bilancie	Feb	-158	-92	-432
<b>Eurozóna</b>	<b>Akt. (T)</b>	<b>T</b>	<b>T-1</b>	<b>T-2</b>
HDP	1Q	1.2	1.2	1.6
Harmoniz. inflácia HICP	Apr	1.7	1.4	1.5
Miera nezamestnanosti	Mar	7.7	7.8	7.8
<b>Česko</b>	<b>Akt. (T)</b>	<b>T</b>	<b>T-1</b>	<b>T-2</b>
HDP	1Q	2.5	2.6	2.4
Harmoniz. inflácia HICP	Apr	2.4	2.6	2.4
Miera nezamestnanosti	Mar	1.9	1.9	2.0

Podľa rýchleho odhadu Štatistického úradu SR vzrástol HDP Slovenska v 1Q 2019 medziročne o 3.8%. Spresnené číslo vrátane štruktúry bude zverejnené 6. júna 2019. V porovnaní s ostatnými krajinami EÚ bol rast nadpriemerný, vyššie čísla dosahovalo len susedné Maďarsko a Poľsko a aj Rumunsko. Dynamika HDP na Slovensku sa ale už vyše roka postupne a mierne spomaľuje. V apríli rástli spotrebiteľské ceny o 2.3 %. Vyššie tempo mali obe najväčšie položky spotrebného koša – potraviny (+2.9 %) a bývanie a energie (+4.1 %). Trh práce je silný, keď nezamestnanosť klesá a reálne mzdy rastú.

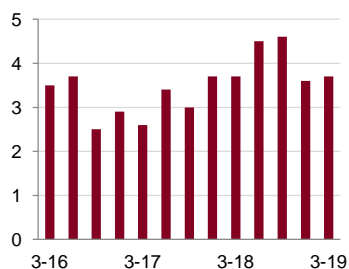
Priemyselná produkcia sa vyvíja dobre, ale stavebná produkcia stagnuje. Maloobchod v marci klesol medziročne o 2%, čo je najhorší výsledok od roku 2012.

Dynamika úverov pre domácnosti sa pomaly spomaľuje (v marci medziročne +10 %), ale aj tak je stále najvyššia spomedzi okolitých krajín z EÚ a aj v porovnaní s eurozónou. Aj úvery pre podniky rastú veľmi dynamicky (+8.2 %), rýchlejšie ako v eurozóne, ale pomalšie ako v okolitom Rakúsku a najmä Maďarsku.

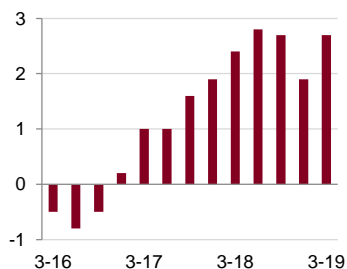
Slovensko patrí medzi najotvorenejšie ekonomiky sveta, len samotný podiel exportu tovarov dosiahol v roku 2018 85 % HDP (76.4 mld. EUR), pričom celá príjmová zložka platobnej bilancie dosiahla 100.4 % HDP (90.5 mld. EUR). V obchode s tovarom malo Slovensko vyrovnanú bilanciu (+47 mil. EUR). Významne prebytkovú malo bilanciu miezd zamestnancov (platby na Slovensko boli o 1.4 mld. EUR vyššie ako platby zo Slovenska) a naopak najvyššou schodkovou položkou boli výnosy z investícií, najmä dividendy (-3.7 mld. EUR). Celkovo skončila platobná bilancia v roku 2018 so schodkom 2.3 mld. EUR (2.5 % HDP).

V roku 2018 vyviezlo Slovensko najviac tovarov do Nemecka a Česka, spolu za 27.2 mld. EUR (tretina vývozov). S Nemeckom má Slovensko aj najväčšie pozitívne saldo, 4 mld. EUR. Vo všeobecnosti má Slovensko pozitívne saldo s krajinami EÚ a negatívne s ázijskými štátmi a s Ruskom. Vo vývoze dominujú stroje a prístroje za 24.7 mld. EUR a automobily za 24.3 mld. EUR, spolu tvoria skoro 62% vývozu. Stroje a prístroje dominujú aj v importe, za rok 2018 išlo o 25.4 mld. EUR (33% dovozu).

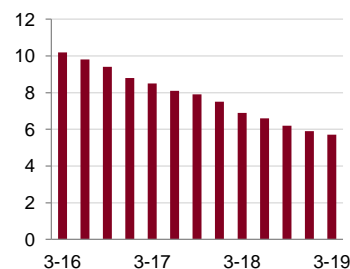
Hospodárenie verejnej správy v roku 2018 skončilo so saldóm -629 mil. EUR alebo -0.7 % HDP, čo bol mierne horší výsledok ako eurozóna (-0.5 % HDP). Slovenský verejný dlh dosiahol 44 145 mil. EUR, čo bolo 48.9 % HDP. To bol zase lepší výsledok ako eurozóna (85.1 % HDP).



HDP



Inflácia



Nezamestnanosť

## Prognóza

Slovensko	2015	2016	2017	2018	2019 f	2020 f
<b>Hrubý domáci produkt</b>						
Rast HDP (v stálych cenách, %)	4.2	3.1	3.2	4.1	3.8	3.6
HDP (v bežných cenách, mld. EUR)	79.1	81.2	84.9	90.2	95.5	100.8
Konečná spotreba domácností (reálny rast, %)	2.3	2.9	3.5	3.0	3.7	3.6
Konečná spotreba vlády (reálny rast, %)	5.4	1.6	1.7	1.9	2.3	2.1
Tvorba hrubého fixného kapitálu (reálny rast, %)	21.9	-9.4	3.4	6.8	6.3	4.5
Export tovarov a služieb (reálny rast, %)	6.0	5.5	5.9	4.8	7.4	4.5
Import tovarov a služieb (reálny rast, %)	8.0	3.4	5.3	5.3	7.3	4.0
<b>Inflácia</b>						
Spotrebiteľská inflácia CPI (koniec obdobia, %)	-0.5	0.2	1.9	1.9	2.4	2.2
Spotrebiteľská inflácia CPI (priemer, %)	-0.3	-0.5	1.3	2.5	2.2	2.3
Harmonizovaná spotrebiteľská inflácia (koniec obdobia, %)	-0.5	0.2	2.0	1.9	2.3	2.2
Produčenská inflácia (koniec obdobia, %)	-4.5	-1.8	2.0	4.3	3.5	1.7
<b>Trh práce</b>						
Priemerná mesačná mzda (priemer, EUR)	883	912	954	1 013	1 079	1 132
Priemerná mesačná mzda (reálny rast, %)	3.2	3.8	3.3	3.6	4.1	2.7
Zamestnanosť (priemer, tis. osôb)	2 424	2 492	2 531	2 567	2 586	2 593
Miera nezamestnanosti (priemer, %)	11.5	9.7	8.1	6.6	6.1	5.8
<b>Zahraničie</b>						
Bilancia bežného účtu platobnej bilancie (koniec obdobia, mld. EUR)	-1.4	-1.8	-1.7	-2.3	-2.3	-1.6
Bilancia bežného účtu platobnej bilancie (koniec obdobia, % HDP)	-1.7	-2.2	-2.0	-2.5	-2.4	-1.6
Obchodná bilancia (koniec obdobia, % HDP)	1.3	2.0	0.8	0.1	0.1	0.8
<b>Eurozóna</b>	<b>2015</b>	<b>2016</b>	<b>2017</b>	<b>2018</b>	<b>2019 f</b>	<b>2020 f</b>
Rast HDP (v stálych cenách, %)	2.1	2.0	2.4	1.9	1.2	1.5
Spotrebiteľská inflácia (koniec obdobia, %)	0.2	0.2	1.5	1.8	1.4	1.4
Nezamestnanosť (%)	10.9	10.0	9.1	8.2	7.7	7.3
<b>Česko</b>	<b>2015</b>	<b>2016</b>	<b>2017</b>	<b>2018</b>	<b>2019 f</b>	<b>2020 f</b>
Rast HDP (v stálych cenách, %)	5.3	2.5	4.4	2.9	2.6	2.4
Spotrebiteľská inflácia (koniec obdobia, %)	0.3	0.6	2.4	2.0	2.4	2.0
Nezamestnanosť (%)	5.1	4.0	2.9	2.2	2.2	2.3

**Poznámky:** Uzávierka vstupných údajov k 21. máju 2019.

V tabuľke v časti „Aktuálny vývoj“, stĺpec „Akt. (T)“ znamená poslednú zverejnenú kvartálnu alebo mesačnú hodnotu, „T-1“ znamená predchádzajúcu hodnotu a „T-2“ hodnotu, ktorá predchádza predchádzajúcej hodnote. Všetky hodnoty predstavujú medziročnú zmenu v percentách okrem riadku „Celková ekonomická dôvera“, kde sú uvedené absolútne hodnoty indexu a okrem riadkov „Saldo štátneho rozpočtu“ a „Bežný účet platobnej bilancie“, kde sú uvedené kumulatívne hodnoty od začiatku roka. Pre prehľadnosť neuvádzame kvartály a mesiace, za ktoré sú hodnoty uvedené. CPI (Consumer Price Index) = národná metodika merania inflácie. HICP (Harmonized Index of Consumer Prices) = európska metodika merania inflácie. Zdrojom štatistických údajov je Bloomberg.

V tabuľke v časti „Prognóza“ v časti „Slovensko“ sú uvedené prognózované údaje tak ako ich projektuje Privatbanka. Údaje v časti „Eurozóna“ a „Česko“ sú aktuálnou projekciou Európskej komisie.

**Kontakt:** Richard Tóth, Hlavný ekonóm. Tel. +421 2 3226 6531. Fax: +421 2 3226 6910. E-mail: research@privatbanka.sk, toth@privatbanka.sk, Web: www.privatbanka.sk / Trhové informácie.

**Upozornenie:** Hoci sú vyššie uvedené informácie poskytnuté pri použití najvyšších profesionálnych štandardov, Privatbanka nemôže ručiť za ich správnosť. Prosím zoberte na vedomie, že aktuálne údaje sa môžu líšiť od prognóz a každá takáto odchýlka môže byť pozitívna alebo negatívna. Prognózy, z ich podstaty, sú predmetom rizika a neistoty. Aj už známe údaje môžu podliehať revízií, a to v akomkoľvek čase a v akomkoľvek rozsahu. Táto informácia nepredstavuje ponuku na nákup alebo predaj cenného papiera alebo iného finančného nástroja. Nie je určená na poskytovanie osobného investičného poradenstva a neberie do úvahy špecifické investičné ciele, finančnú situáciu a osobné záujmy kohokoľvek, kto by mohol túto informáciu prijať. Privatbanka nemôže niesť zodpovednosť za akékoľvek straty alebo škody v súvislosti s touto informáciou. Právo meniť akúkoľvek informáciu kedykoľvek a bez upozornenia vopred je vyhradené.